



## Über uns

[www.hirsmueller-knop.de](http://www.hirsmueller-knop.de)

Systemisch Energetische Prozesse

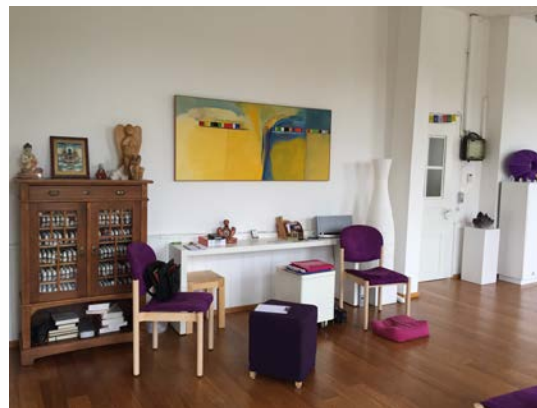


**Stephanie Hirmüller**  
geb. 1959

- Systemische Paar- und Familientherapeutin,
- Psychoorganische Analytikerin
- Kinder- u. Jugendlichen-psychotherapeutin
- Prozessarbeit

**Dr. Reinhard Knop**  
geb. 1947

- Arzt für Allgemeinmedizin
- Traumatherapeut
- Systemisch Energetische Prozessarbeit



*Stephanie Hirmüller*  
Therapie Supervision Seminare

### Anmeldung | Fragen:

Büro: Stephanie Hirmüller  
Lindenstr. 4 | 77933 Lahr  
Tel. 07824-663851 | Fax 07824-663852  
[kontakt@hirsmueller-knop.de](mailto:kontakt@hirsmueller-knop.de)

### Übernachtungsmöglichkeiten:

[www.schwanau.de](http://www.schwanau.de)

Praxis Stephanie Hirmüller  
Trauerastr. 22 | 77963 Schwanau  
Tel. 07824-663851 | Fax 07824-663852  
[kontakt@hirsmueller-knop.de](mailto:kontakt@hirsmueller-knop.de)  
[www.hirsmueller-knop.de](http://www.hirsmueller-knop.de)

## Jahres- Aufstellungsgruppe

**- Befreie dich von  
hinderlichen Energien**



## Das Gruppenseminar

## Termine & Organisatorisches

## Anmeldung

Das Gruppenseminar ist für Menschen, die ihren persönlichen, spirituellen und beruflichen Entwicklungsprozess durch neue Erfahrungen und Impulse vertiefen wollen.

Systemisch-Energetische Prozesse (SEP) wurde von uns entwickelt aus einer Verbindung von Aufstellungsarbeit mit Energetischer Psychologie, Kinesiologie und Biologischem Dekodieren. SEP ist ein wirksames Instrument bei Fragen zu:

- Familie
- Herkunftsfamilie
- Paarbeziehung
- Beruf/Berufung
- Erfolgsblockaden
- Firmen und Unternehmensanliegen
- Konflikten
- Körperlicher Symptomatik
- Psychischer Symptomatik
- Entscheidungsproblemen

Es ist eine besonders intensive Erfahrung in der Gruppe gemeinsam zu wachsen. Es können Frauen und Männer, Einzelne und Paare teilnehmen,

6 -8 Personen

Sa: 27. Januar 2024

Sa: 20. April 2024

Sa: 13. Juli 2024

Sa: 12. Oktober 2024

Arbeitszeiten:  
Sa 10-17 Uhr

Kosten: je Samstag 150.-€ ohne Verpflegung  
Zahlbar je Samstag oder gesamt 600.-€  
oder in 12 Raten zu 50.-€

Ort: Seminarhaus Milarepas Lebensgarten,  
Traueraustr. 22, 77963 Schwanau-Ottenheim.  
30 Min. vor Beginn mobil erreichbar: 0170 - 245 45 94.

Rücktrittsbedingungen:  
Sie sind nicht mehr an Ihre Anmeldung gebunden wenn Sie diese fristgerecht schriftlich widerrufen. Fristgerecht heißt innerhalb von 14 Tagen nach Erhalt der Anmeldebestätigung.

Hiermit melde ich mich verbindlich zur Jahres-Aufstellungsgruppe an.

Name: \_\_\_\_\_

Vorname: \_\_\_\_\_

Alter: \_\_\_\_\_

Beruf: \_\_\_\_\_

Adresse: \_\_\_\_\_

Tel./Fax: \_\_\_\_\_

E-Mail: \_\_\_\_\_

Zahlungsweise: \_\_\_\_\_

Erklärung:  
Ich übernehme die volle Verantwortung für mich, meine Gesundheit und mein Handeln. Ich bin mir bewusst, dass in dieser Gruppe intensive emotionale Prozesse in Gang kommen. Ich achte die Privatsphäre der teilnehmenden Personen durch Verschwiegenheit.  
Mit meiner Unterschrift stimme ich der obigen Erklärung zu.

Unterschrift, Datum \_\_\_\_\_